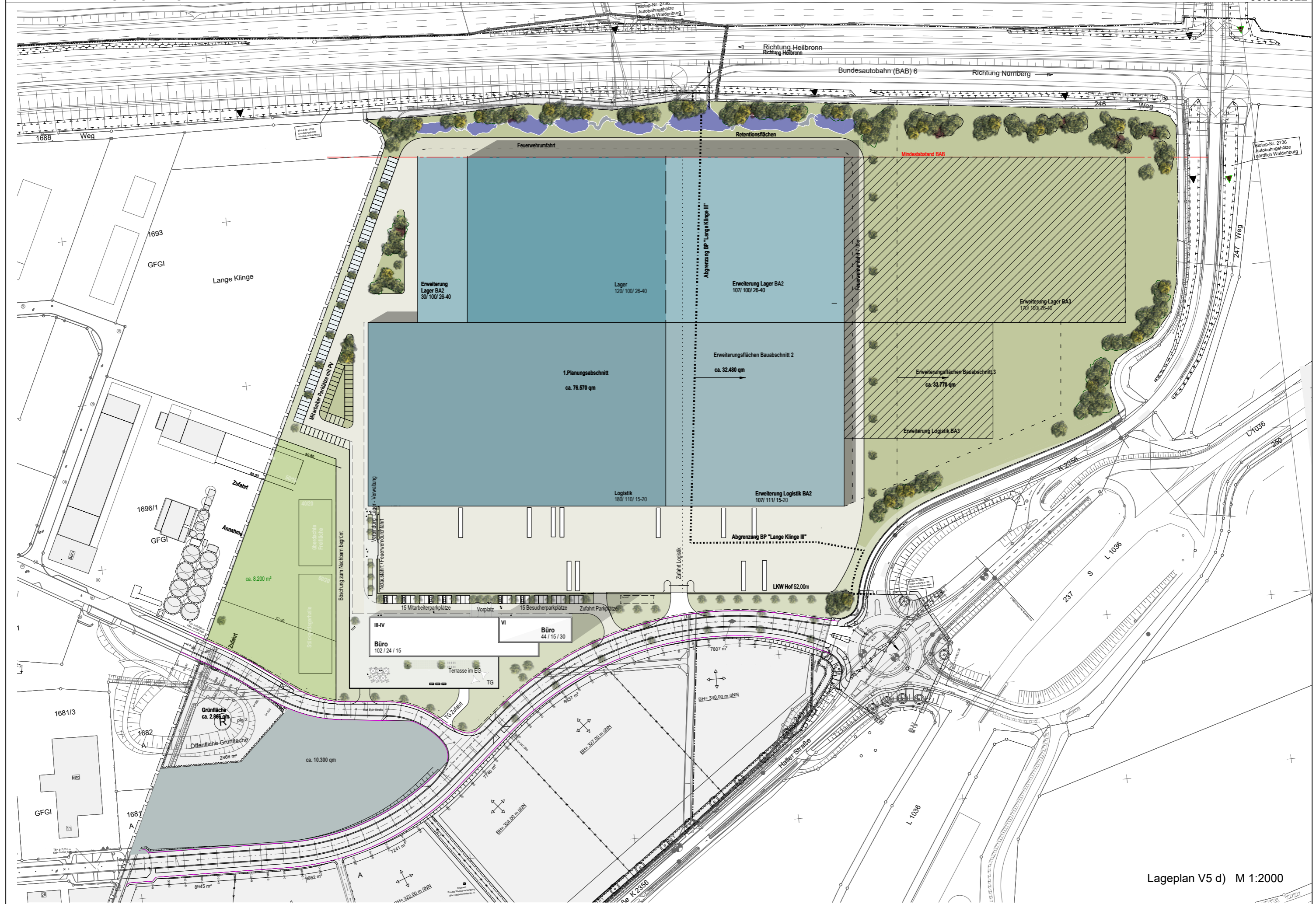
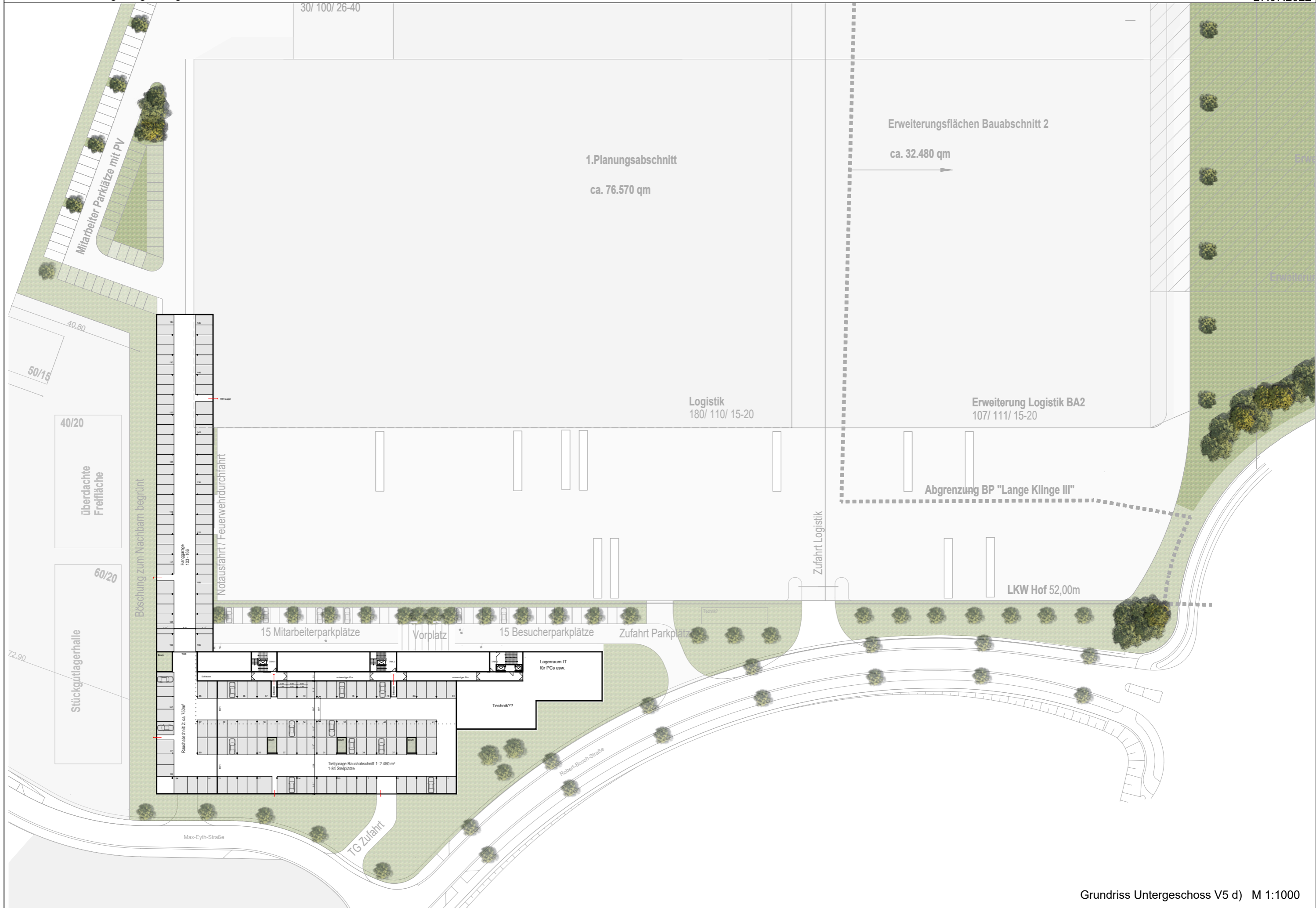


Bebauung Lange Klinge III S+P in Neuenstein

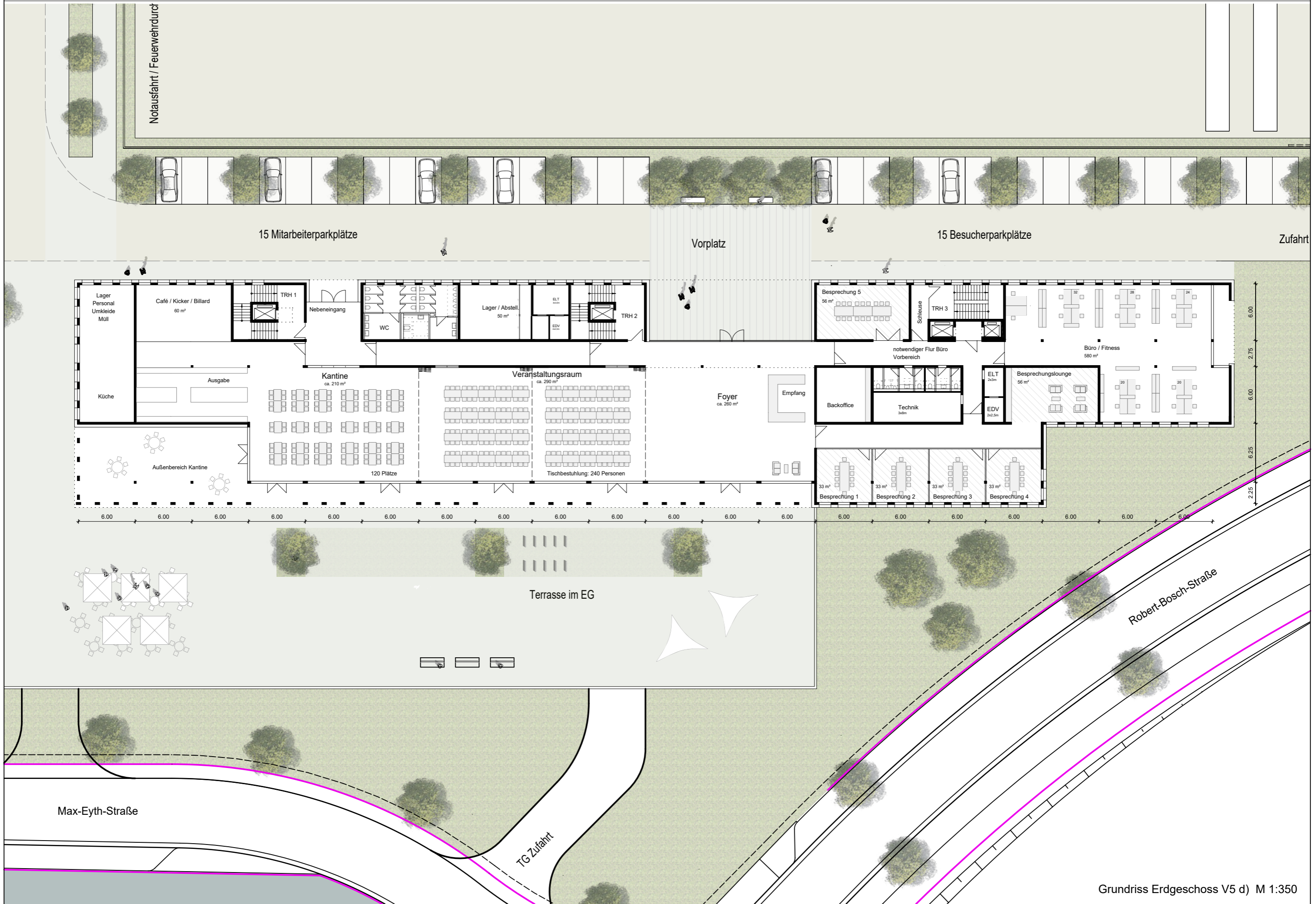
Entwurfsmappe Knorr & Thiele Architekten
05.08.2022



Lageplan V5 d) M 1:2000



Grundriss Untergeschoss V5 d) M 1:1000



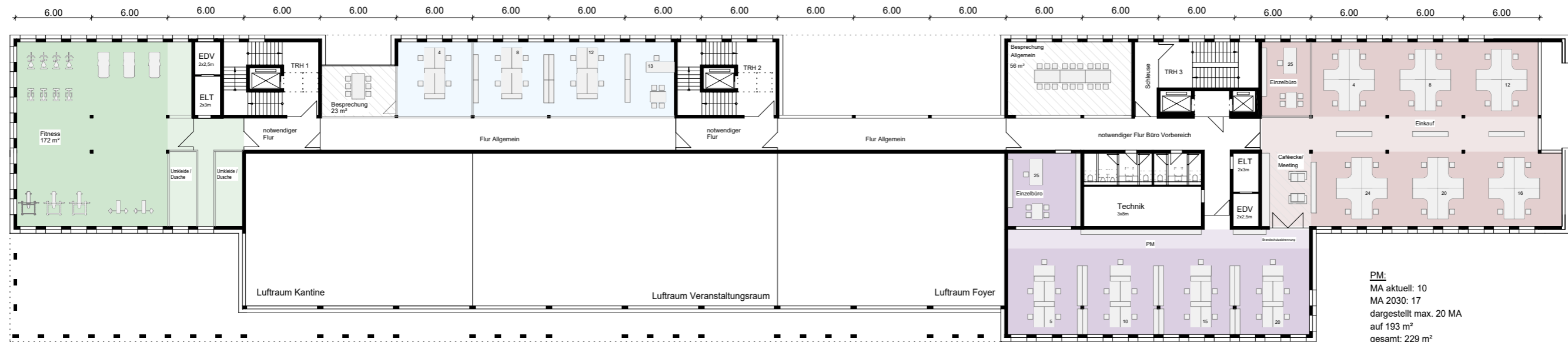
Grundriss Erdgeschoss V5 d) M 1:350

Fitnessbereich / freie Bürofläche:
max. 21 MA
auf 234 m²

Fa. Fusconic:
MA aktuell: 4
MA 2030: 7
dargestellt max. 13 MA
auf 125 m²

Einkauf:
MA aktuell: 15
+ 1x Einzelbüro mit Besprechung + Klima
+ Arbeitsplatz Hr. Peters
MA 2030: 20

dargestellt 25 MA
auf 245 m²
gesamt: 330 m²



PM:
MA aktuell: 10
MA 2030: 17
dargestellt max. 20 MA
auf 193 m²
gesamt: 229 m²

Grundriss 1.Obergeschoss V5 d) M 1:350

Personal:
MA aktuell: 4 + 1x Einzelbüro mit Besprechung
MA 2030: 6

dargestellt max. 9 MA
auf 93 m²

Marketing:
MA aktuell: 1
MA 2030: 4

dargestellt max. 4 MA
auf 34 m²

Verkauf Export:
MA aktuell: 21
MA 2030: 32
dargestellt max. 41 MA (+4)
auf 404 m² (dunkel dargestellte Fläche)
gesamt: 634 m²

- ohne Einzelbüros
- 1x Besprechungsraum

Freie Fläche:

max. 16 MA
gesamt: 270 m²

Verkauf Team 1&2:
MA aktuell: 22
MA 2030: 28
dargestellt max. 34 MA (+3)
auf 345 m² (dunkel hinterlegte Fläche)
gesamt: 474 m²

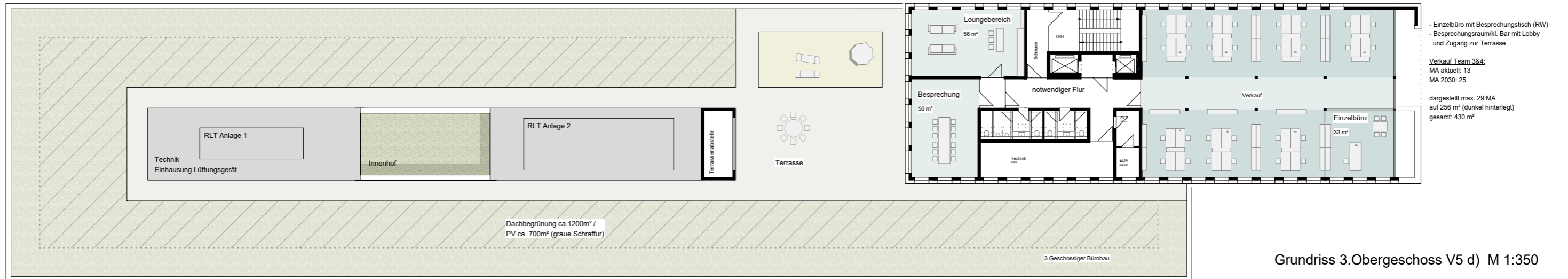
- ohne Einzelbüros
- 1x Besprechungsraum



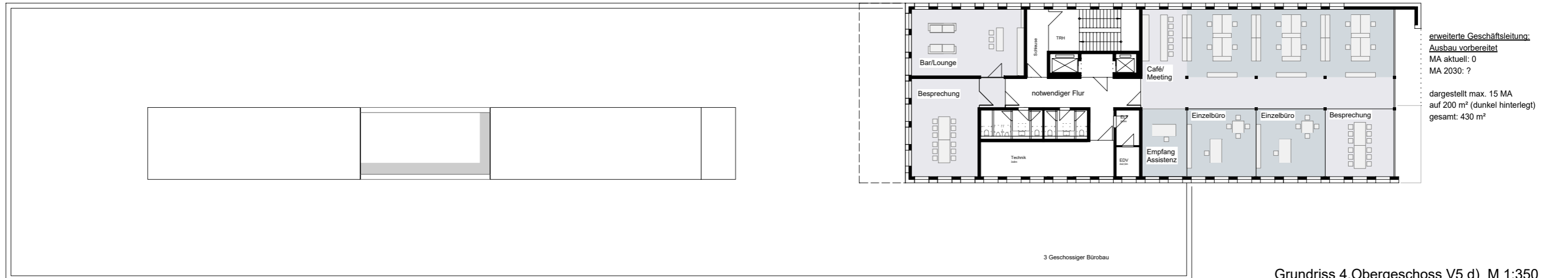
EDV:
MA aktuell: 4
MA 2030: 8
dargestellt 12 MA (+3)
auf 119 m² (dunkel hinterlegte Fläche)

Buchhaltung:
MA aktuell: 6
MA 2030: 9
dargestellt max. 12 MA (+3)
auf 118 m²

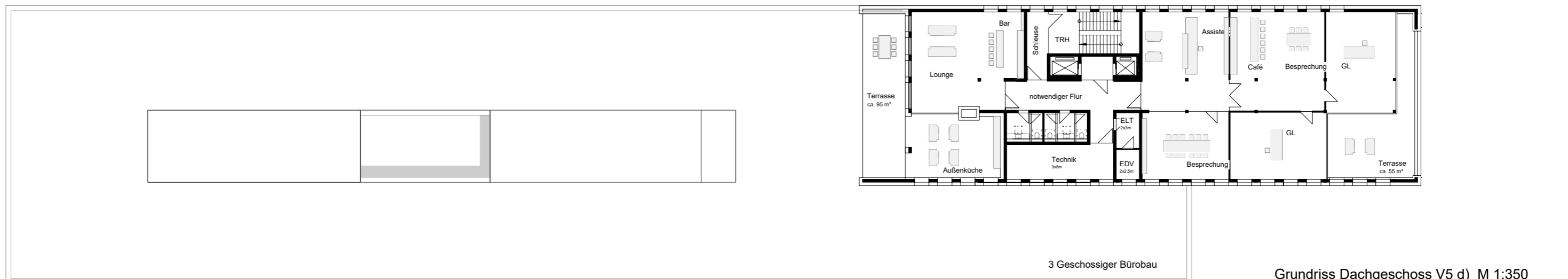
Grundriss 2.Obergeschoss V5 d) M 1:350



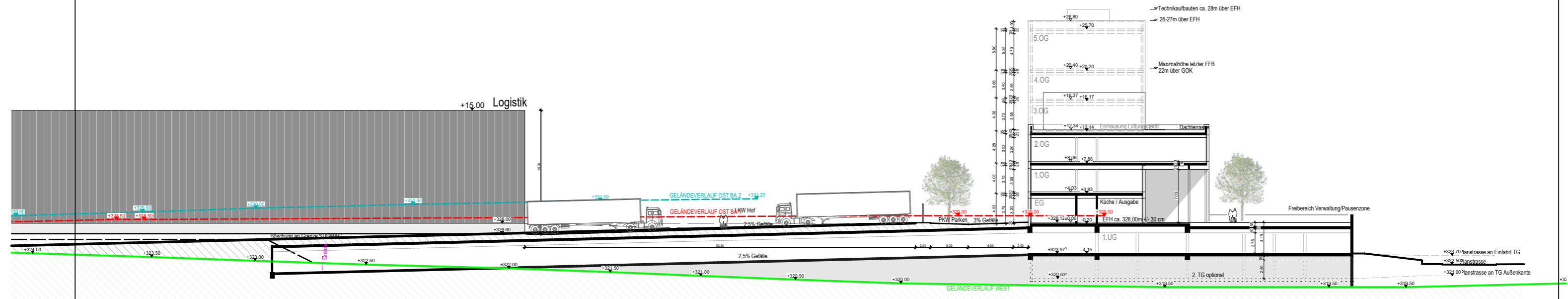
Grundriss 3.Obergeschoss V5 d) M 1:350



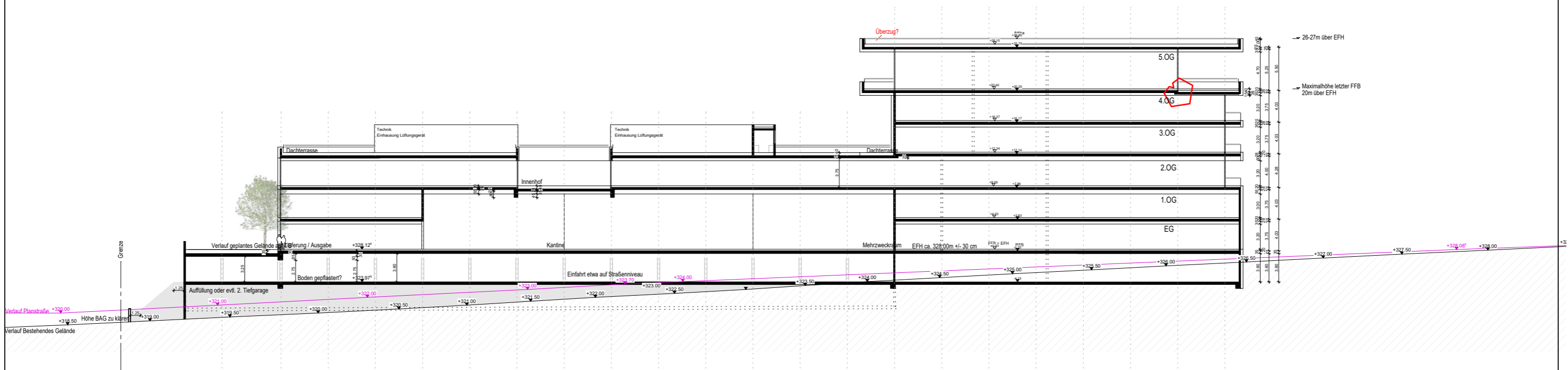
Grundriss 4.Obergeschoss V5 d) M 1:350



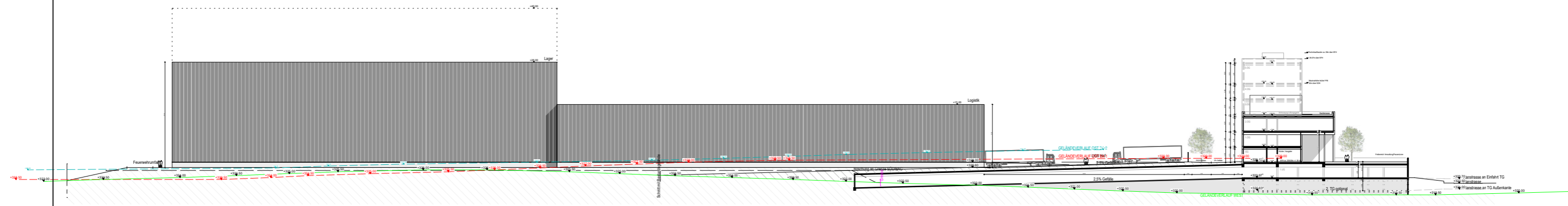
Grundriss Dachgeschoss V5 d) M 1:350



Querschnitt V5 d) M 1:500



Längsschnitt V5 d) M 1:500



Querschnitt V5 d) M 1:1000

