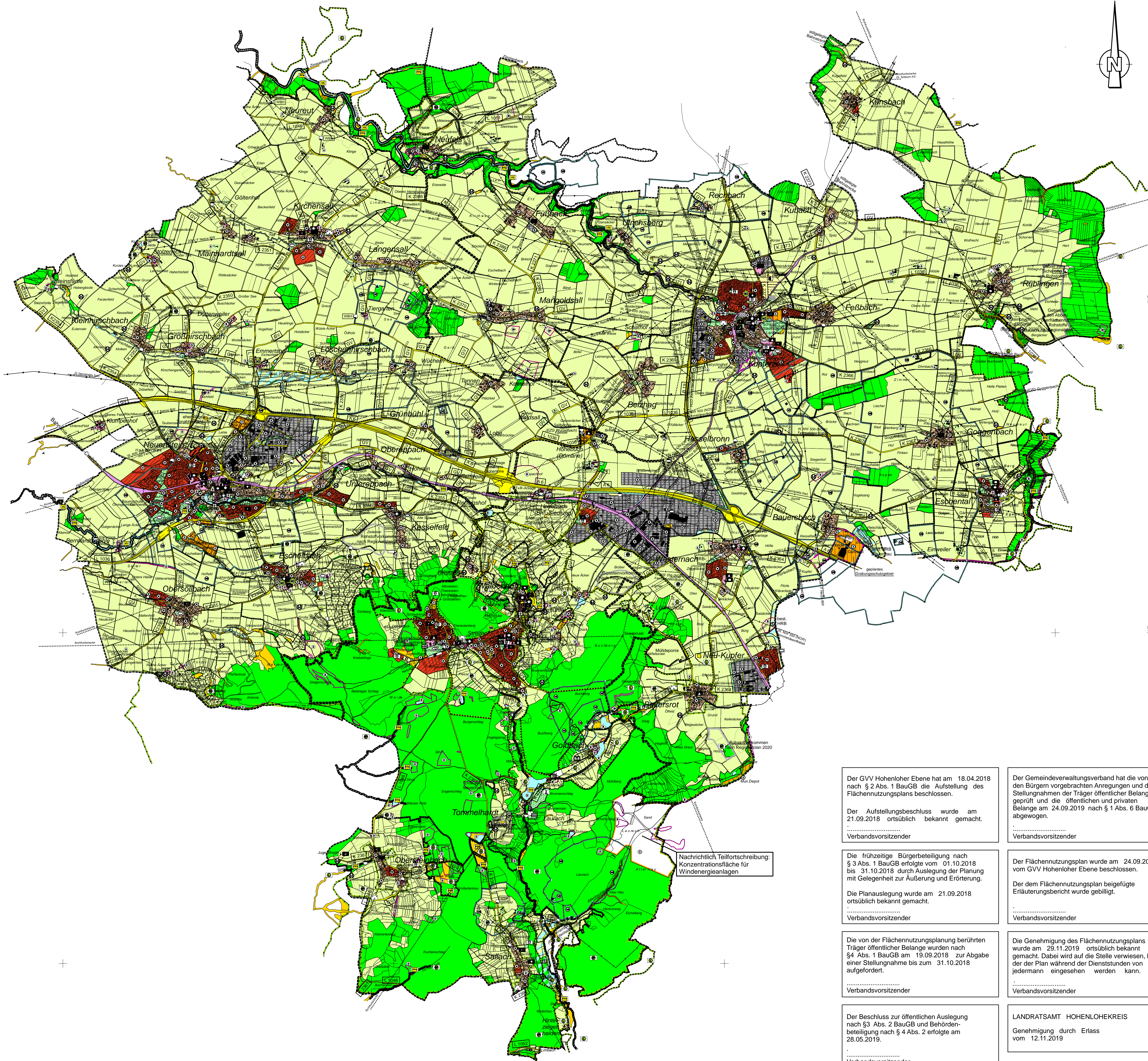


Flächennutzungsplan Gemeindeverwaltungsverband Hohenloher Ebene



Legende

- Flächennutzung**
Bauliche Nutzung
 - Wohnbauflächen
 - Gemischte Bauflächen
 - Gewerbliche Bauflächen
 - Sonderbauflächen
- Flächen für den Gemeinbedarf**
 - Flächen für Gemeinbedarf
 - Feuerwehr
 - Öffentliche Verwaltungen
 - Schule
 - Kulturellen Zwecken dienende Gebäude und Einrichtungen z.B. Ortsbücherei
 - Post
 - Kirche/kirchl. Zwecke dienende Gebäude und Einrichtungen, Gemeindeflächen (GN)
 - Kindergarten
 - Altenheim (AH), Vereinheim (V), Gemeindehaus (GH), Dorfgemeinschaftshaus (DH), Freizeithaus (FH)
 - Sozialen Zwecken dienende Gebäude und Einrichtungen z. B. Mehrzweckhalle
 - Hallenbad, Sporthalle, Reithalle
 - andere Einrichtung - im Plan bezeichnet - z.B. Kelter
 - Sanierungsgebiet
 - Altlasten (ehem. Auffüllplätze)/Erdebeben AA = Altlastengrenzen, AS = Altstandorte, AN = Altlastenverursachungsfläche
- Verkehrsflächen**
 - Autobahn (BAB A6)
 - Klassifizierte Straßen (Bundesstraße, Landesstraße, Kreisstraße, Gemeindeverbindungswege)
 - Bahntrassen
 - öffentliche Parkplätze
- Flächen für Versorgungsflächen**
Abfallentsorgung, Abwasserbeseitigung, Ablagerungen
 - Wasserbehälter (WB), Wasserturm (WT), Pumpwerk (PW)
 - Umfarmstation
 - Kläranlage / Gas
 - Brunnen
 - Rückhaltebecken (HRB)
 - Richtkatekte mit Sendemast
 - elektrische Freileitung, z.B. 20kV, Leitungsträger
 - elektrische Kabelleitung
 - Hauptabwasserleitung
 - Hauptwasserleitung
 - Gas Hochdruckleitung DN 200 mit Regelanlage
- Grünflächen**
 - Dauergrünanlagen
 - öffentliche Grünfläche
 - Sportfläche, Replplatz, Tennisplatz
 - Friedhof
 - Spielplatz
 - andere Einrichtung - im Plan bezeichnet - z.B. Schellstand, Replplatz
- Sonstiges**
 - Wasserfläche
 - Bach
 - Graben
 - Naturschutzgebiet
 - Naturdenkmal-flächenhaft mit Nr.
 - Landschaftsschutzgebiet
 - Naturdenkmal-Einzelschöpfungen mit Nr.
 - Naturpark
 - besonders geschützte Biotope (§ 32 NatSchG)
 - Flächen für Hochwasserrückhaltebecken (HRB)
 - Wasserschutzgebiet (mit Schutzzone I, II, III)
 - Überschwemmungsgebiet
 - Landwirtschaft A-Ausseider
 - Weinbaugelände
 - Forstwirtschaft
 - Flächen für Auffüllungen/Endlager
 - Flächen für Abgrabungen/Steinbruch
 - Rohstoffvorkommen (z.B. Gipsstein) - nach Regionalplan 2020 - regional bedeutsame Baudenkmale / Umgebung von Gesamtdenkmälern
 - Bodendenkmale (flächenhaft) ausserhalb der Teilorte (vollständige Liste siehe Erläuterungsbericht)
 - erhaltenswerte Bereiche
 - geplantes Grabungsschutzgebiet
 - Gemeindegrenze

Nachrichtlich Teilfortschreibung:
Konzentrationsfläche für
Windenergieanlagen

Der GVV Hohenloher Ebene hat am 18.04.2018 nach § 2 Abs. 1 BauGB die Aufstellung des Flächennutzungsplans beschlossen.
Der Aufstellungsbeschluss wurde am 21.09.2018 ortsüblich bekannt gemacht.
Verbandsvorsitzender

Die frühzeitige Bürgerbeteiligung nach § 3 Abs. 1 BauGB erfolgte vom 01.10.2018 bis 31.10.2018 durch Auslegung der Planung mit Gelegenheit zur Äußerung und Erörterung.
Die Planauslegung wurde am 21.09.2018 ortsüblich bekannt gemacht.
Verbandsvorsitzender

Die von der Flächennutzungsplanung betroffenen Träger öffentlicher Belange wurden nach § 4 Abs. 1 BauGB am 19.09.2018 zur Abgabe einer Stellungnahme bis zum 31.10.2018 aufgefordert.
Verbandsvorsitzender

Der Beschluss zur öffentlichen Auslegung nach § 3 Abs. 2 BauGB und Behördenbeteiligung nach § 4 Abs. 2 erfolgte am 28.05.2019.
Verbandsvorsitzender

Der Entwurf des Flächennutzungsplans hat mit Erläuterungsbericht in der Zeit vom 24.06.2019 bis 22.07.2019 nach § 3 Abs. 2 BauGB öffentlich ausgelegt.
Die öffentliche Auslegung wurde am 14.06.2019 ortsüblich bekannt gemacht. Die Bekanntmachung erfolgte mit dem Hinweis, dass Anregungen während der Auslegungsfrist von jedermann vorgebracht werden können.
Die Träger öffentlicher Belange wurden mit Schreiben vom 13.06.2019 über die öffentliche Auslegung informiert.
Verbandsvorsitzender

Der Gemeindeverwaltungsverband hat die von den Bürgern vorgebrachten Anregungen und die Stellungnahmen der Träger öffentlicher Belange geprüft und die öffentlichen und privaten Belange am 24.09.2019 nach § 1 Abs. 6 BauGB abgewogen.
Verbandsvorsitzender

Der Flächennutzungsplan wurde am 24.09.2019 vom GVV Hohenloher Ebene beschlossen.
Der dem Flächennutzungsplan beigelegte Erläuterungsbericht wurde gebilligt.
Verbandsvorsitzender

Die Genehmigung des Flächennutzungsplans wurde am 23.11.2019 ortsüblich bekannt gemacht. Dabei wird auf die Stelle verwiesen, bei der der Plan während der Dienststunden von jedermann eingesehen werden kann.
Verbandsvorsitzender

LANDRATSAMT HOHENLOHEKREIS
Genehmigung durch Erlass vom 12.11.2019

GVV Hohenloher Ebene Hohenlohekreis

Flächennutzungsplan 2020

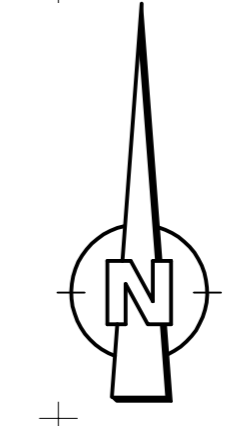
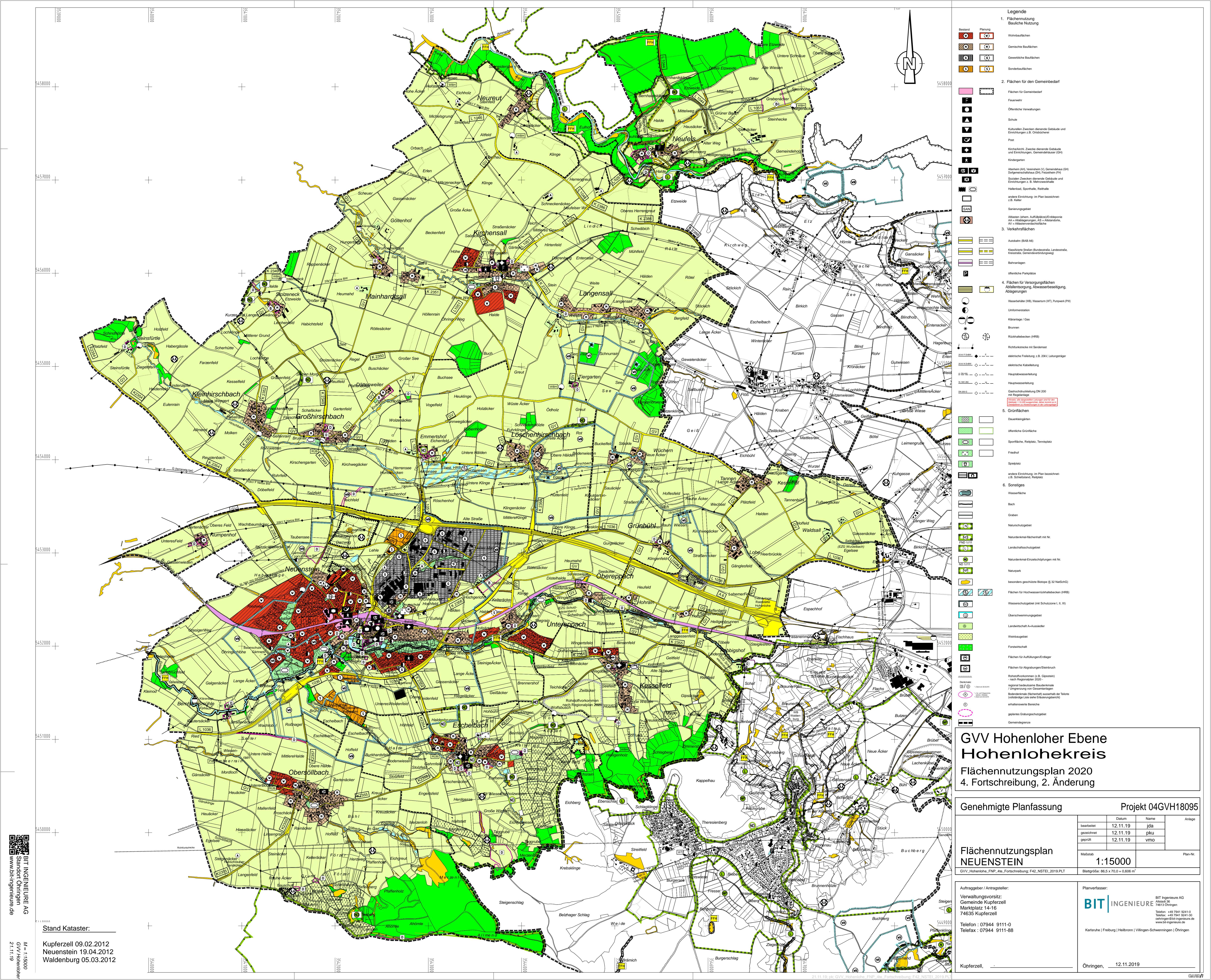
4. Fortschreibung, 2. Änderung

Genehmigte Planfassung		Projekt 04GVH18095	
Datum	Name	Datum	Name
12.11.19	jsd	12.11.19	jsd
12.11.19	vmv	12.11.19	vmv

Flächennutzungsplan ÜBERSICHT
GVV_Hohenlohe_FNP_4b_Fortschreibung_F42_ALLE_2019.PLT
Blattgröße: 95,0 x 89,0 = 0,846 m²

BIT INGENIEURE
Kupferzell | Freuburg | Heilbronn | Vöhringen | Schwesingen | Öhringen

Plan-Nr.: 12.11.2019



- Legende**
- 1. Flächennutzung**
- Baufläche
 - Planung
 - Baufläche
 - Gewerbliche Bauflächen
 - Sonderbauflächen
- 2. Flächen für den Gemeinbedarf**
- Flächen für Gemeinbedarf
 - Feuerwehr
 - Örtliche Verwaltungen
 - Schule
 - Kulturellen Zwecken dienende Gebäude und Einrichtungen z.B. Ortsbücherei
 - Post
 - Kirchen/Arch. Zwecken dienende Gebäude und Einrichtungen, Gemeindeflächen (GF)
 - Kindergarten
 - Altenheim (AH), Vereinheim (V), Gemeindeflächen (GF)
 - Düggelmannhaus (DH), Freizeitanlage (F)
 - Sportanlagen (SA), Sportplätze (SP)
 - Sportanlagen (SA), Sportplätze (SP)
 - Hallenbad, Sporthalle, Reithalle
 - andere Einrichtung - im Plan bezeichnet z.B. Keller
 - Sanierungsgebiet
 - Altstätten (ehem. Aufzulassungs) Erdbebenzone AII - Altbebauungen, AII - Altbebauungen, AII - Altbebauungen, AII - Altbebauungen
- 3. Verkehrsflächen**
- Autobahn (BAB AG)
 - Klassierte Straßen (Bundesstraße, Landesstraße, Kreisstraße, Gemeindeverkehrsplanung)
 - Bahnanlagen
 - Örtliche Parkplätze
- 4. Flächen für Versorgungsflächen**
- Abfallentsorgung, Abwasserbeseitigung, Ablagerungen
 - Wasserversorger (WB), Wassernetz (WT), Pumpwerk (PW)
 - Umfassungsmauer
 - Kälteanlage / Gas
 - Brunnen
 - Rückhaltebecken (HRB)
 - Rückhaltebecken mit Sandfang
 - elektrische Freileitung z.B. 20kV, Leitungsentwurf
 - elektrische Kabelleitung
 - Hauptwasserleitung
 - Hauptwasserleitung
 - Gashochdruckleitung DN 200 mit Regelanlage
- 5. Grünflächen**
- Dauergrünflächen
 - örtliche Grünfläche
 - Sportplätze, Reitplatz, Tennisplatz
 - Friedhof
 - Spielplatz
 - andere Einrichtung - im Plan bezeichnet z.B. Schwelastand, Reitplatz
- 6. Sonstiges**
- Wasserscheitlinie
 - Bach
 - Graben
 - Naturschutzgebiet
 - Naturschutzflächen mit Nr.
 - Landchaftsschutzgebiet
 - Naturschutzflächen mit Nr.
 - Naturschutz
 - besonders geschützte Biotope (B 32 NatSchG)
 - Flächen für Hochwasserrückhaltebecken (HRB)
 - Wasserschutzgebiet (mit Schutzzone I, II, III)
 - Überschungsgebiet
 - Landschafts-Ausweisung
 - Wenbaugebiet
 - Forstschutz
 - Flächen für Aufhängen/Entlager
 - Flächen für Abgaben/Straßenbau
 - Rufschutz (Rufschutzzonen (R) (G) (S) (S) - nach Regionalplan 2020)
 - Ökologische
 - regional bedeutsame Biotopkomplexe / Umgebung von Gewässerläufen
 - Biotopkomplexe (Biotopkomplex) ausserhalb der Teile (bestehende Linie siehe Erläuterungsbericht)
 - erhaltenswerte Bereiche
 - geplantes Grabungsschutzgebiet
 - Gemeindegrenze

GVV Hohenloher Ebene Hohenlohekreis

Flächennutzungsplan 2020 4. Fortschreibung, 2. Änderung

Genehmigte Planfassung		Projekt 04GVH18095	
beurteilt	12.11.19	Name	jda
gezeichnet	12.11.19		pku
geprüft	12.11.19		vmo
Maßstab	1:15000		Plan-Nr.
Flächennutzungsplan NEUENSTEIN		Blattgröße: 86,5 x 70,0 = 6,06m ²	
GVV_Hohenlohe_FNP_4te_Fortschreibung_F42_NSTEI_2019.PLT			

Auftraggeber / Antragsteller:
Verwaltungsvorstand:
Gemeinde Kupferzell
Marktplatz 14-16
74635 Kupferzell

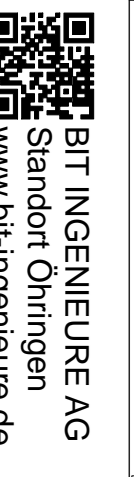
Planverfasser:
BIT INGENIEURE
Karlruhe | Freiburg | Heilbronn | Villingen-Schwenningen | Öhringen

Telefon : 07944 9111-0
Telefax : 07944 9111-88

BIT Ingenieure AG
Albstr. 38
74673 Öhringen
Telefon : +49 7944 9241-0
Telefax : +49 7944 9241-30
info@bit-ingenieure.de
www.bit-ingenieure.de

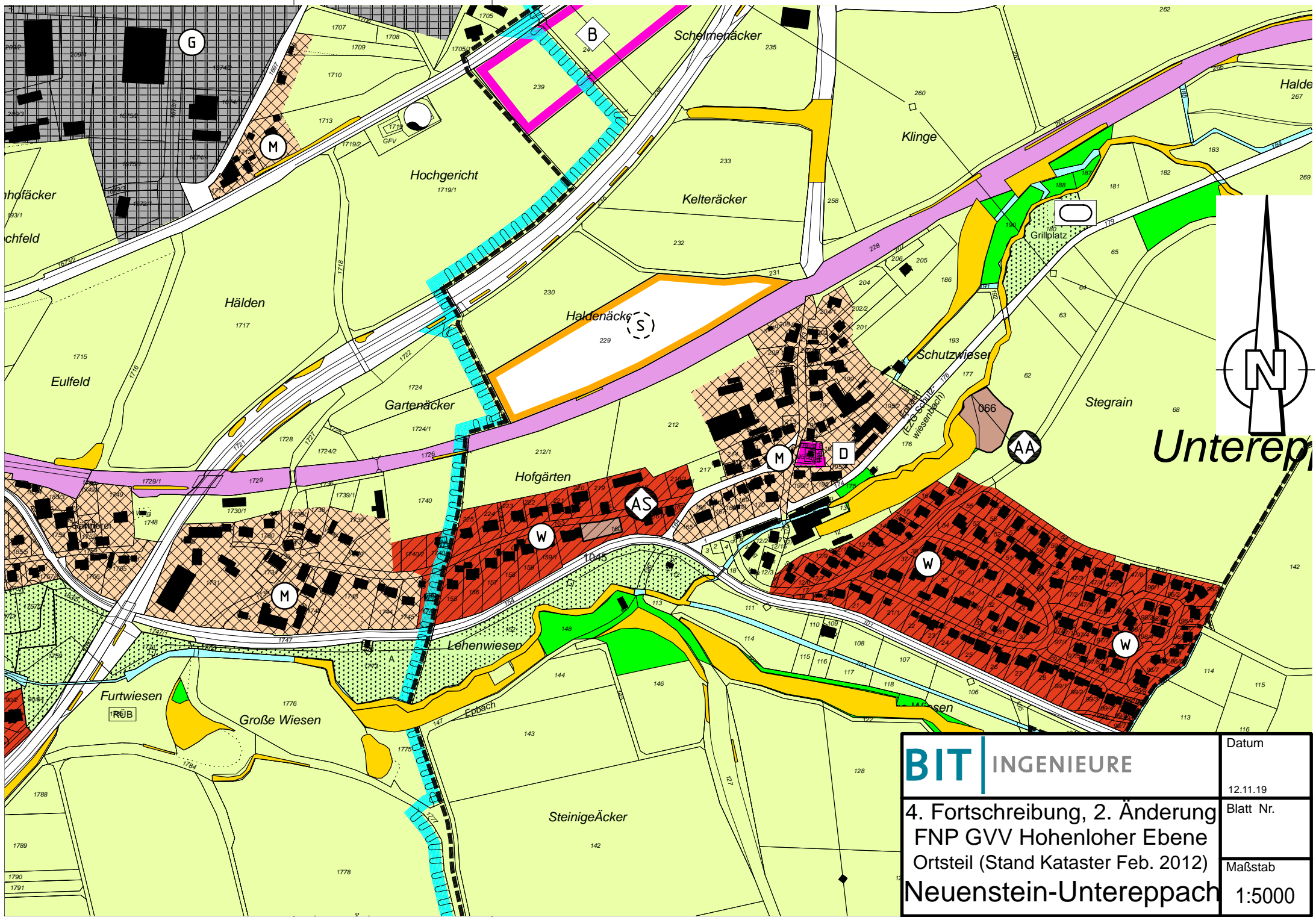
Kupferzell, Öhringen, 12.11.2019

Stand Kataster:
Kupferzell 09.02.2012
Neuenstein 19.04.2012
Waldenburg 05.03.2012



BIT INGENIEURE AG
Standort Öhringen
www.bit-ingenieure.de

M = 1:15000
GVV Hohenloher Ebene
21.11.19



BIT INGENIEURE 4. Fortschreibung, 2. Änderung FNP GVV Hohenloher Ebene Ortsteil (Stand Kataster Feb. 2012) Neuenstein-Untereppach	Datum
	12.11.19
	Blatt Nr.
Maßstab	1:5000

Legende Flächennutzungsplan:

1. Flächennutzung

Bestand	Planung	Bauliche Nutzung
		Wohnbauflächen
		Gemischte Bauflächen
		Gewerbliche Bauflächen
		Sonderbauflächen

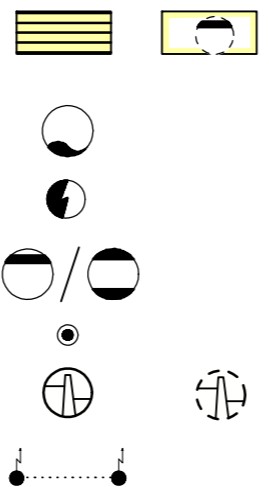
2. Flächen für den Gemeinbedarf

		Flächen für Gemeinbedarf
		Feuerwehr
		Öffentliche Verwaltungen
		Schule
		Kulturellen Zwecken dienende Gebäude und Einrichtungen z.B. Ortsbücherei
		Post
		Kirche/kirchl. Zwecke dienende Gebäude und Einrichtungen, Gemeindehäuser (GH)
		Kindergarten
		Altenheim (AH), Vereinsheim (V), Gemeindehaus (GH) Dorfgemeinschaftshaus (DH), Freizeitheim (FH)
		Sozialen Zwecken dienende Gebäude und Einrichtungen z. B. Mehrzweckhalle
		Hallenbad, Sporthalle, Reithalle
		andere Einrichtung- im Plan bezeichnet- z.B. Kelter
		Sanierungsgebiet
		Altlasten (ehem. Auffüllplätze)/Erdeponie AA = Altablagerungen, AS = Altstandort, AV = Altlastenverdachtsfläche

3. Verkehrsflächen

		Autobahn (BAB A6)
		Klassifizierte Straßen (B, L, K, GV)
		Bahnanlagen
		öffentliche Parkplätze

Bestand Planung



		20 kV F EnBW	elektrische Freileitung; z.B. 20kV, Leitungsträger
		20 kV K EnBW	elektrische Kabelleitung
		A, DN 400	Hauptabwasserleitung
		W, NW 250	Hauptwasserleitung
		DN 200 G	Gashochdruckleitung DN 200 mit Regelanlage

4. Flächen für Versorgungsflächen

Abfallentsorgung, Abwasserbeseitigung, Ablagerungen	
Wasserbehälter (WB), Wasserturm (WT), Pumpwerk (PW)	
Umformerstation	
Kläranlage / Gas	
Brunnen	
Rückhaltebecken (HRB)	
Richtfunkstrecke mit Sendemast	

elektrische Freileitung; z.B. 20kV, Leitungsträger	
elektrische Kabelleitung	
Hauptabwasserleitung	
Hauptwasserleitung	
Gashochdruckleitung DN 200 mit Regelanlage	

Hinweis: alle dargestellten Leitungen sind für den Maßstab 1:10.000 ausgerichtet, daher kommt es in Detailplänen zu Abweichungen in der Leitungslage!

5. Grünflächen

Dauerkleingärten		
öffentliche Grünfläche		
Sportfläche, Reitplatz, Tennisplatz		
Friedhof		
Spielplatz		
andere Einrichtung- im Plan bezeichnet- z.B. Schießstand, Reitplatz		

6. Gewerbe und Mischgebietsflächen der 4. Fortschreibung

nicht verfügbare Flächen	
Fläche für die Wasserwirtschaft (HRB, RRB, RÜ)	
Bebaut	
Verkauft/betriebliche Entwicklungsfläche	
Grünflächen	

theoretisch verfügbare Flächen

Baulücke (Bplan oder §34 BauGB)	
Baulücke (Bplan in Aufstellung)	
FNP Potenzial (noch kein Bplan)	

Bestand	Planung	7. Sonstiges
		Wasserfläche
		Bach, Graben
		Naturschutzgebiet
		Naturdenkmal-flächenhaft mit Nr.
		Landschaftsschutzgebiet
		Naturdenkmal-Einzelschöpfungen mit Nr.
		Naturpark
		besonders geschützte Biotope (§ 32 NatSchG)
		Flächen für Hochwasserrückhaltebecken (HRB)
		Wasserschutzgebiet (mit Schutzzone I, II, III)
		Überschwemmungsgebiet
		Landwirtschaft A=Aussiedler
		Weinbaugebiet
		Forstwirtschaft
		Flächen für Auffüllungen
		Flächen für Abgrabungen/Steinbruch
		Rohstoffvorkommen - nach Regionalplan 2020 - regional bedeutsame Baudenkmale / Umgrenzung von Gesamtanlagen
		Denkmale: D (rot) = Stand vom 26.03.2019, B (gelb) = Vor- und Frühgeschichte restliche = Mittelalter
		Bodendenkmale (flächenhaft) ausserhalb der Teilorte (vollständige Liste siehe Erläuterungsbericht)
		erhaltenswerte Bereiche
		geplantes Grabungsschutzgebiet
		Gemeindegrenze