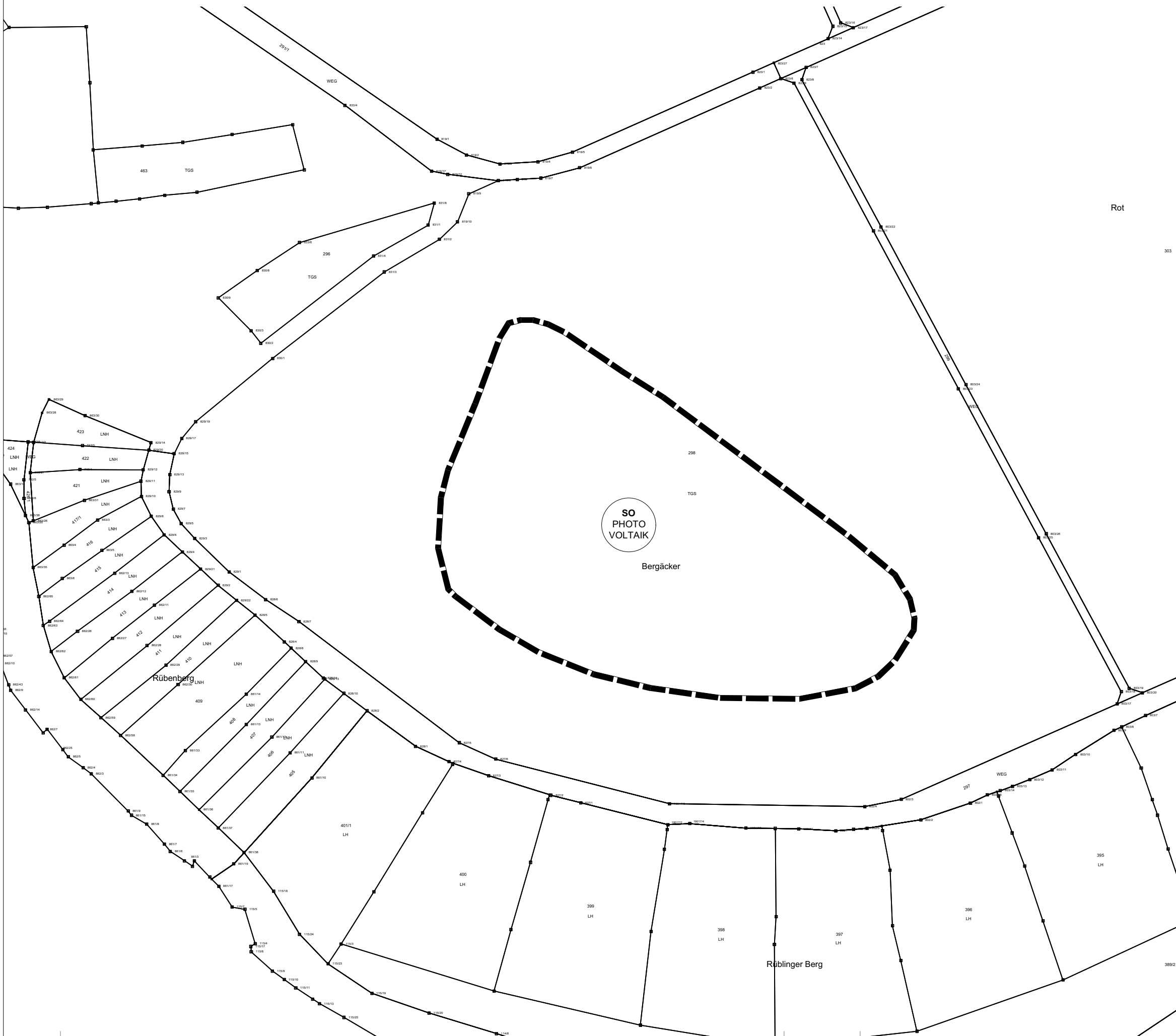




Bebauungsplan "Solarpark Steinbruch Rüblingen"

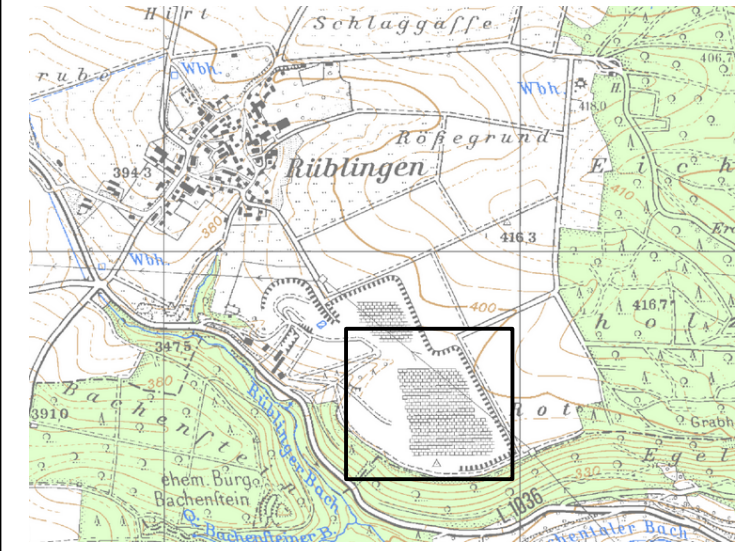


LEGENDE

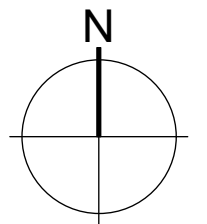
-  Geltungsbereich Bebauungsplan (ca. 3,0 ha)
-  Sonstige Sondergebiete, hier: Nutzung erneuerbarer Energie: Sonnenenergie (§ 11 Abs. 2 BauNVO)

Liste betroffener Grundstücke:
Flst. Nr. 298 Gemarkung Feßbach, teilweise

Übersichtslageplan



Geobasisdaten © Landesamt für Geoinformation und Landentwicklung Baden-Württemberg



Bebauungsplan "Solarpark Steinbruch Rüblingen"

Gemeindegebiet:	Kupferzell
Planungsphase:	Satzung
Piandarstellung:	Abgrenzungsplan
Projektnummer:	1844
Datum:	15.10.19
Plan - Nr.:	1844.04.1
Maßstab:	1:2.000
Bearbeiter:	SB
Auftragnehmer:	Roland Steinbach Freier Landschaftsarchitekt Zum Buschfeld 5, 74613 Öhringen Tel. 07941 / 959955 Fax: 958915