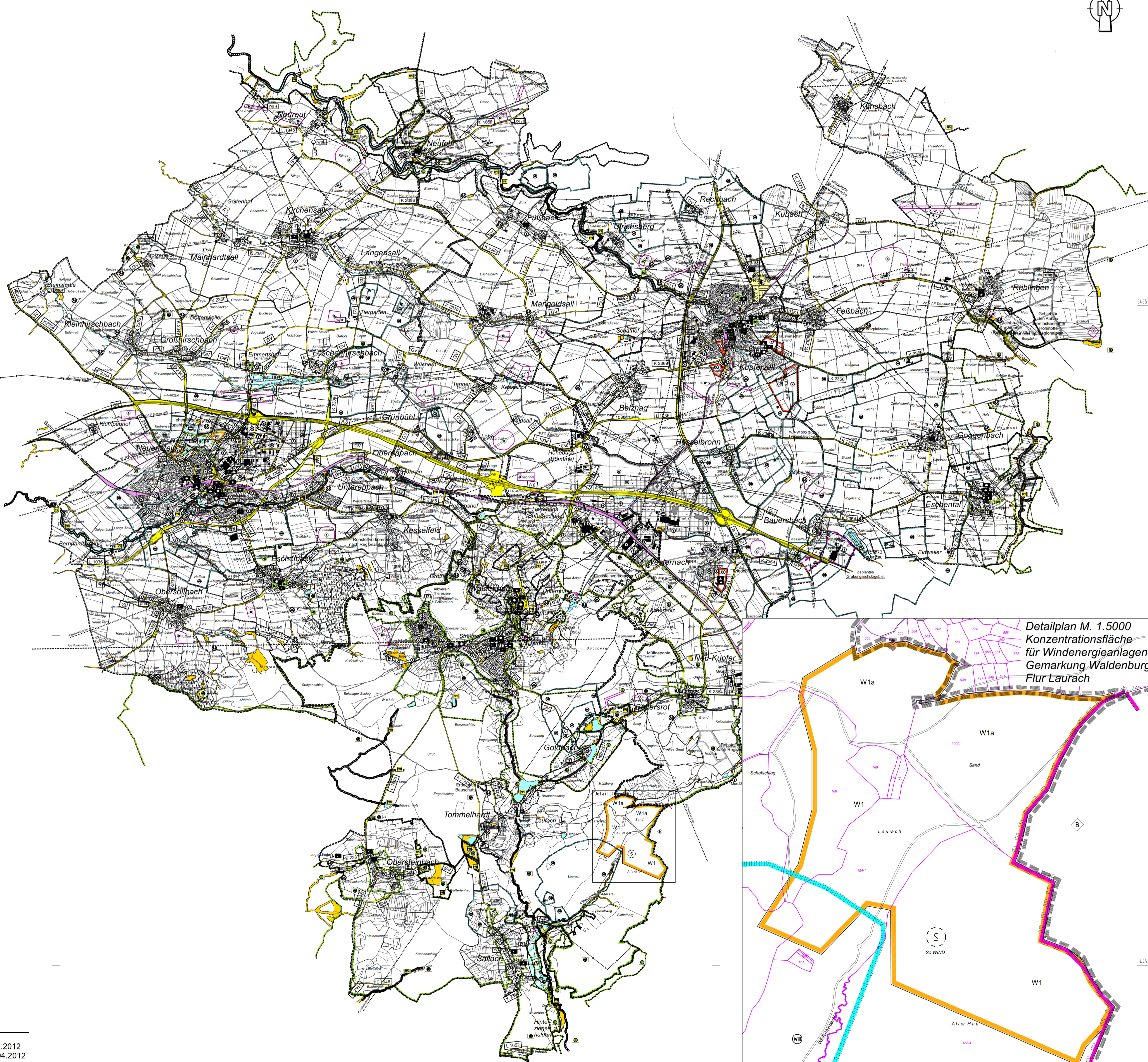


6. Fortschreibung Flächennutzungsplan "GVV Hohenloher Ebene" Teilflächennutzungsplan Windenergie

- ### Legende
- #### 1. Flächennutzung Bauliche Nutzung
- Wohnbauflächen
 - Gemischte Bauflächen
 - Gewerbliche Bauflächen (Planung aus 5. Fortschreibung, noch nicht rechtskräftig)
 - Sonderbauflächen
hier: Sondergebiet für Windenergienutzung
- #### 2. Flächen für den Gemeinbedarf
- Flächen für Gemeinbedarf
 - Feuerwehr
 - Verwaltungsgebäude
 - Schule
 - Ortsbücherei
 - Post
 - Kirche/Kirchl. Gemeindehäuser (GH)
 - Kindergarten
 - Altenheim (AH), Vereinsheim (V), Gemeindehaus (GH)
Dorfgemeinschaftshaus (DH), Freizeithaus (FH)
 - Mehrzweckhalle
 - Hallenbad, Sporthalle, Reithalle
 - andere Einrichtung - im Plan bezeichnet -
z.B. Keller
 - Sanierungsgebiet
 - Alliasten (ehem. Auffüllplätze) Erddeponie
AA = Alliastandort, AS = Allstandort,
AV = Alliastandortfläche
- #### 3. Verkehrsflächen
- Autobahn (BAB A6)
 - Klassifizierte Straßen (Bundesstraße, Landesstraße, Kreisstraße, Gemeindeverbindungswege)
 - Bahnanlagen
 - öffentliche Parkplätze
- #### 4. Flächen für Versorgungsflächen Abfallentsorgung, Abwasserbeseitigung, Ablagerungen
- Wasserbehälter (WB), Wasserturm (WT), Pumpwerk (PW)
 - Umformstation
 - Kläranlage / Gas
 - Brunnen
 - Rückhaltebecken (HRB)
 - Richtfunkstrecke mit Sendemast
 - elektrische Freileitung, z.B. 20 kV, Leitungsträger
 - elektrische Kabelleitung
 - Hauptabwasserleitung
 - Hauptwasserleitung
 - Gas Hochdruckleitung DN 200 mit Regelanlage
Hinweis: alle dargestellten Leitungen sind für den Maßstab 1:10.000 ausgelegt, daher können sie Details (z.B. zu Abweichungen in der Leitungslage)
- #### 5. Grünflächen
- Sportfläche, Reitplatz, Tennisplatz / Dauerkleingärten
 - Spielfeld / Friedhof
 - andere Einrichtung, im Plan bezeichnet -
z.B. Schießstand, Reitplatz
- #### 6. Sonstiges
- Wasserfläche
 - Bach
 - Graben
 - Naturschutzgebiet
 - Naturdenkmal-flächenhaft mit Nr.
 - Landschaftsschutzgebiet
 - Naturdenkmal-Einzelschöpfungen mit Nr.
 - Naturpark
 - besonders geschützte Biotope (§ 32 NatSchG)
 - Flächen für Hochwasserrückhaltebecken (HRB)
 - Wasserschutzgebiet (mit Schutzzone I, II, III)
 - Überschwemmungsgebiet
 - Landwirtschaft A=Aussiedler
 - Weinbaugelände
 - Forstwirtschaft
 - Flächen für Auffüllungen/Erdlager
 - Flächen für Abgrabungen/Steinbruch
 - Rohstoffvorkommen (z.B. Gipsstein)
- nach Regionalplan 2020 -
 - regional bedeutsame Baudenkmale / Umgrenzung von Gesamtanlagen
 - Bodendenkmale (flächenhaft) außerhalb der Teilorte (vollständige Liste siehe Erläuterungsbericht)
 - erhaltenswerte Bereiche
 - geplantes Grabungsschutzgebiet
 - Gemeindegrenze



Der GVV Hohenloher Ebene hat am 21.12.2011 nach § 2 Abs. 1 BauGB die Aufteilung des Flächennutzungsplans beschlossen.

Der Aufstellungsbeschluss wurde am 02.11.09.11.2012 ortsüblich bekannt gemacht.

Der GVV Hohenloher Ebene hat am 03.08.2017 die 2. erneute öffentliche Auslegung des Flächennutzungsplans gem. § 3 Abs. 2 BauGB und die Behördenbeteiligung gem. § 4 Abs. 2 BauGB beschlossen.

Der Entwurf des Flächennutzungsplans hat mit Erläuterungsbericht in der Zeit vom 20.11.2017 bis 08.12.2017 nach § 3 Abs. 2 BauGB erneut öffentlich ausliegen.

Die 2. erneute öffentliche Auslegung wurde am 04.11.2017 ortsüblich bekannt gemacht. Die Bekanntmachung erfolgte mit dem Hinweis, dass Änderungen während der Auslegungsfrist von jedermann vorgebracht werden können.

Der GVV Hohenloher Ebene hat am 22.09.2014 die öffentliche Auslegung des Flächennutzungsplans gem. § 3 Abs. 2 BauGB und die Behördenbeteiligung gem. § 4 Abs. 2 BauGB beschlossen.

Der Entwurf des Flächennutzungsplans hat mit Erläuterungsbericht in der Zeit vom 13.04.2015 bis 15.05.2015 nach § 3 Abs. 2 BauGB öffentlich ausliegen.

Die öffentliche Auslegung wurde am 02.04.2015 ortsüblich bekannt gemacht. Die Bekanntmachung erfolgte mit dem Hinweis, dass Änderungen während der Auslegungsfrist von jedermann vorgebracht werden können.

Der Träger öffentlicher Belange wurden mit Schreiben vom 25.03.2016 über die öffentliche Auslegung informiert.

Der Gemeindevorstand hat die von den Bürgern vorgebrachten Anregungen und die Stellungnahmen der Träger öffentlicher Belange zur öffentlichen Auslegung geprüft und die öffentlichen und privaten Belange am 22.01.2018 nach § 1 Abs. 6 BauGB abgewogen.

Der Gemeindevorstand hat die von den Bürgern vorgebrachten Anregungen und die Stellungnahmen der Träger öffentlicher Belange zur öffentlichen Auslegung geprüft und die öffentlichen und privaten Belange am 22.01.2018 nach § 1 Abs. 6 BauGB abgewogen.

Der GVV Hohenloher Ebene hat am 21.03.2017 die 1. erneute öffentliche Auslegung des Flächennutzungsplans gem. § 3 Abs. 2 BauGB und die Behördenbeteiligung gem. § 4 Abs. 2 BauGB beschlossen.

Der Entwurf des Flächennutzungsplans hat mit Erläuterungsbericht in der Zeit vom 24.07.2017 bis 31.08.2017 nach § 3 Abs. 2 BauGB öffentlich ausliegen.

Die 1. erneute öffentliche Auslegung wurde am 14.07.2017 ortsüblich bekannt gemacht. Die Bekanntmachung erfolgte mit dem Hinweis, dass Änderungen während der Auslegungsfrist von jedermann vorgebracht werden können.

Der Träger öffentlicher Belange wurden mit Schreiben vom 18.07.2017 über die erneute öffentliche Auslegung informiert.

Der Gemeindevorstand hat die von den Bürgern vorgebrachten Anregungen und die Stellungnahmen der Träger öffentlicher Belange zur öffentlichen Auslegung geprüft und die öffentlichen und privaten Belange am 22.01.2018 nach § 1 Abs. 6 BauGB abgewogen.

Der Gemeindevorstand hat die von den Bürgern vorgebrachten Anregungen und die Stellungnahmen der Träger öffentlicher Belange zur öffentlichen Auslegung geprüft und die öffentlichen und privaten Belange am 22.01.2018 nach § 1 Abs. 6 BauGB abgewogen.

LANDRATSAMT HOHENLOHERKREIS
Genehmigung durch Erlass vom 22.06.2018

GVV Hohenloher Ebene Hohenlohekreis

6. Fortschreibung Flächennutzungsplan "GVV Hohenloher Ebene" Teilflächennutzungsplan Windenergie

Genehmigte Planfassung Projekt 04GVH16124

beauftragt	Datum	Name	Anlage
geprüft	22.06.18	Jda	
geprüft	22.06.18	Jda	
geprüft	22.06.18	WVO	

Flächennutzungsplan ÜBERSICHT

Maßstab: 1:25000 Plan-Nr.: 00S03LP00001
 GVV_Hohenlohe_FNP_6_Fortschr_2017_FE_ALLE_Teile_Wind_C_PL1 Blattgröße: 113,5 x 69,0 x 1,01 cm

Auftraggeber / Auftraggeber:
 Verwaltungsvorstand
 Gemeinde Kupferzell
 Marktplatz 14-16
 74635 Kupferzell
 Telefon: 07944 9111-0
 Telefax: 07944 9111-88

Planverfasser:
BIT INGENIEURE
 74635 Kupferzell
 Telefon: +49 7944 9111-0
 Telefax: +49 7944 9111-88
 Karlsruhe | Heilbronn | Vöhringen | Schweningen | Oettingen

Stand Kataster:
 Kupferzell 09.02.2012
 Neuenstein 19.04.2012
 Waldenburg 05.03.2012

11.7.07.2018
 Kupferzell, 22.06.2018